

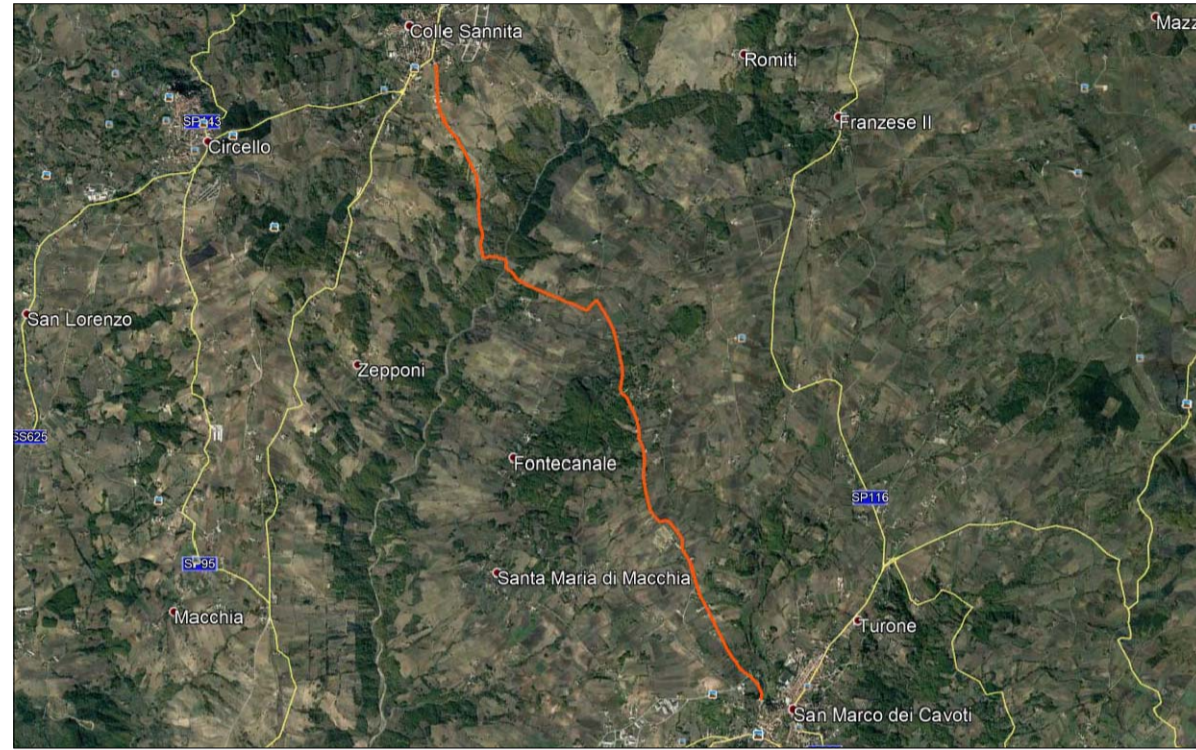
# REGIONE CAMPANIA



## COMUNE DI SAN MARCO DEI CAVOTI

Asse Tematico: D – Messa in sicurezza del patrimonio infrastrutturale esistente  
 Programma di intervento: D.1 – Programma per la messa in sicurezza delle reti stradali provinciali e comunali

INTERVENTI DI ADEGUAMENTO E MESSA IN SICUREZZA DELLA STRADA INTRACOMUNALE DI COLLEGAMENTO TRA I COMUNI: SAN MARCO DEI CAVOTI – DI REINO - COLLE SANNITA.

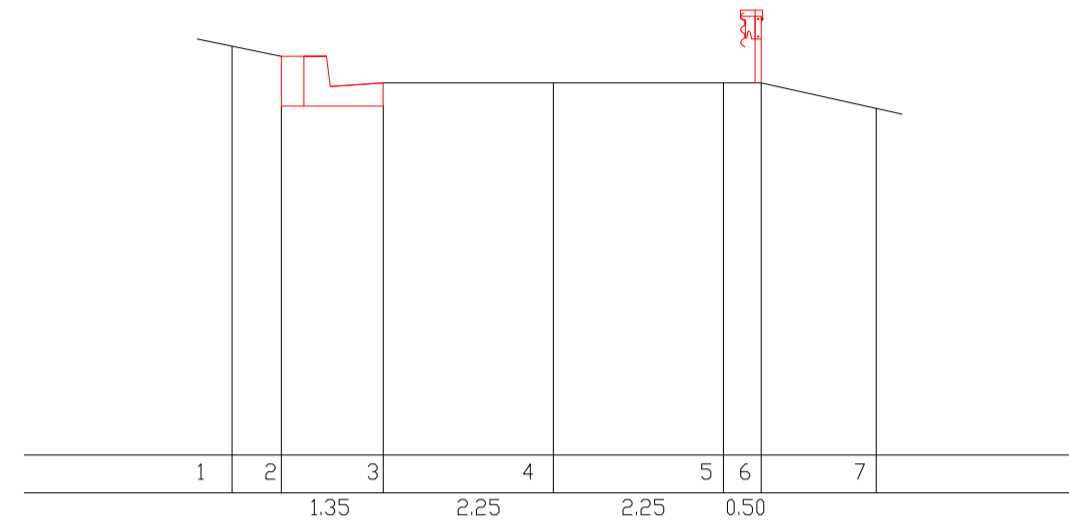


### PROGETTO ESECUTIVO

ELABORATO	NUMERO	SCALA
SEZIONI post operam T3	7	1:100
RUP	IL TECNICO	
DOTT. CARPINELLI SALVATORE	ARCH. DE CORSO CARMELA UTC	

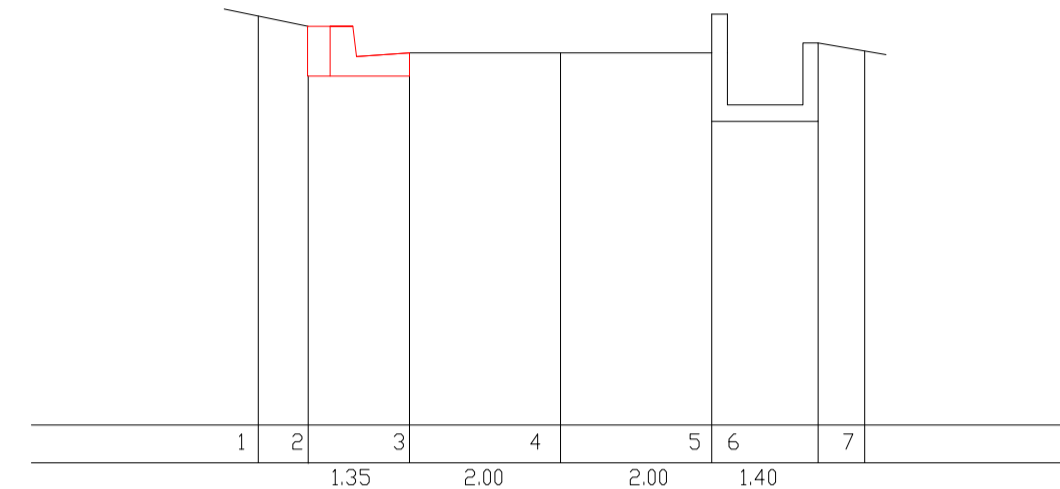
#### SEZIONE N. 9

DISTANZA PROGRESSIVA ML. 1064.00  
 QUOTA MT. 718.00 SLM



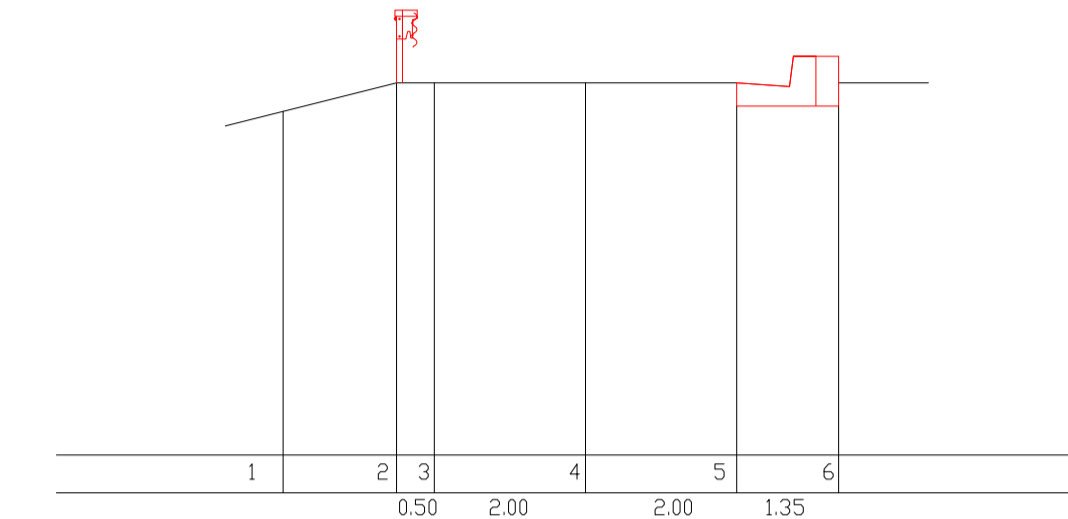
#### SEZIONE N. 10

DISTANZA PROGRESSIVA ML. 1201.00  
 QUOTA MT. 719.00 SLM



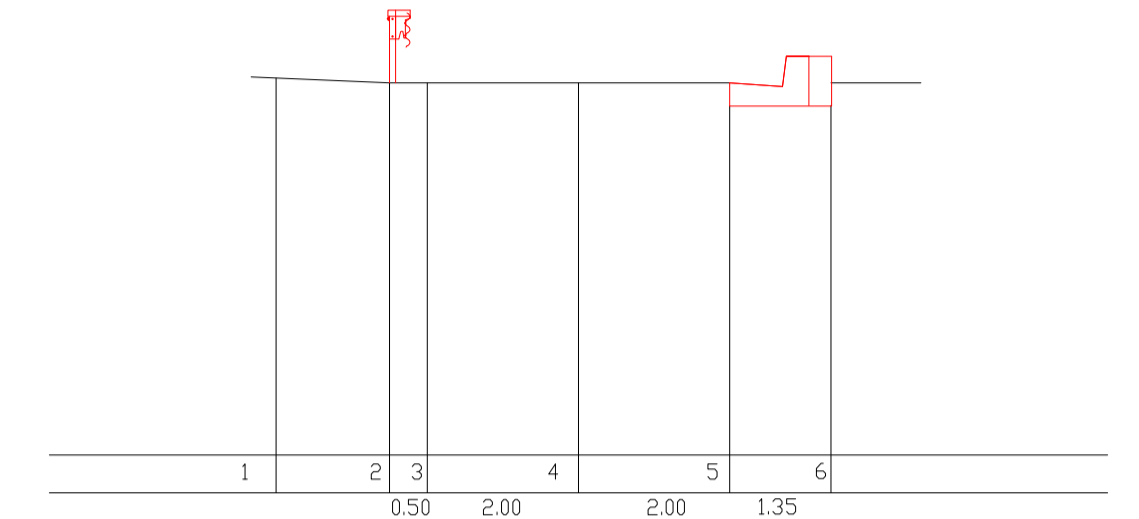
#### SEZIONE N. 12

DISTANZA PROGRESSIVA ML. 1622.00  
 QUOTA MT. 725.00 SLM



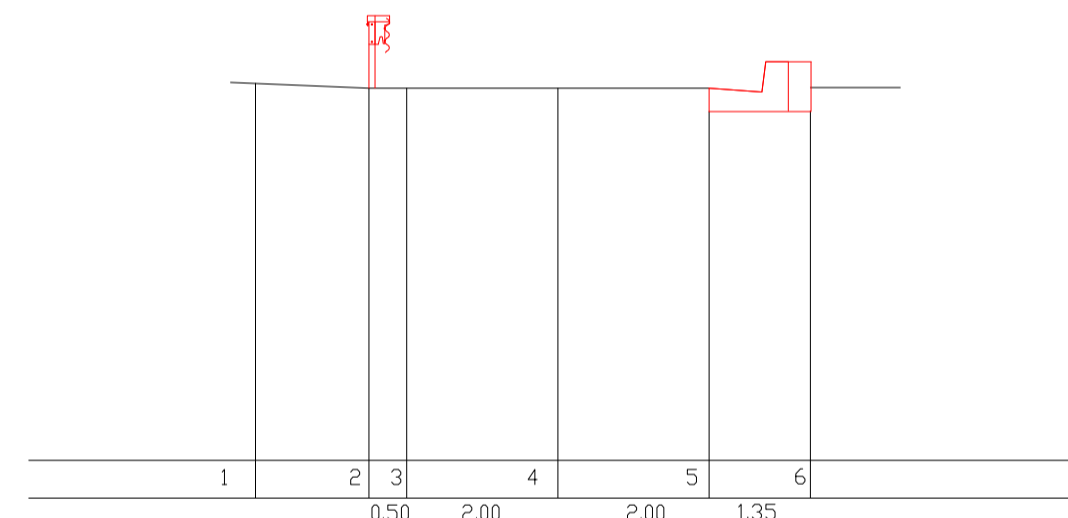
#### SEZIONE N. 13

DISTANZA PROGRESSIVA ML. 1810.00  
 QUOTA MT. 720.00 SLM



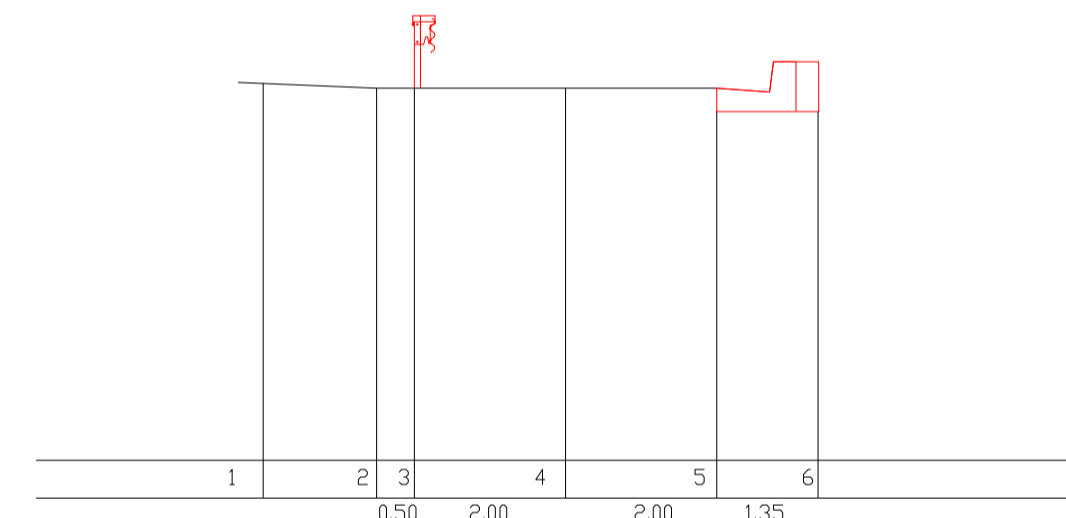
#### SEZIONE N. 14

DISTANZA PROGRESSIVA ML. 2030.00  
 QUOTA MT. 715.00 SLM



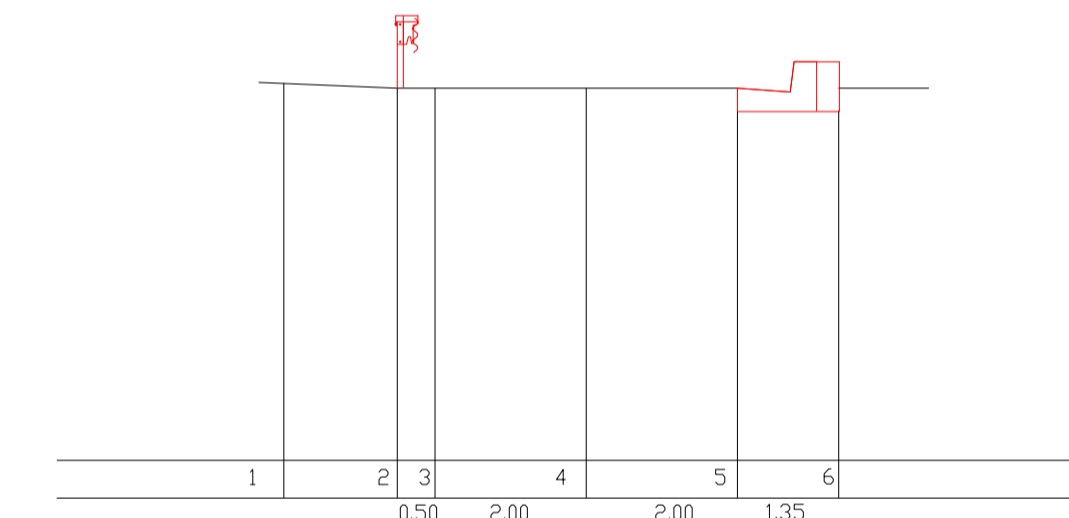
#### SEZIONE N. 15

DISTANZA PROGRESSIVA ML. 2260.00  
 QUOTA MT. 713.00 SLM



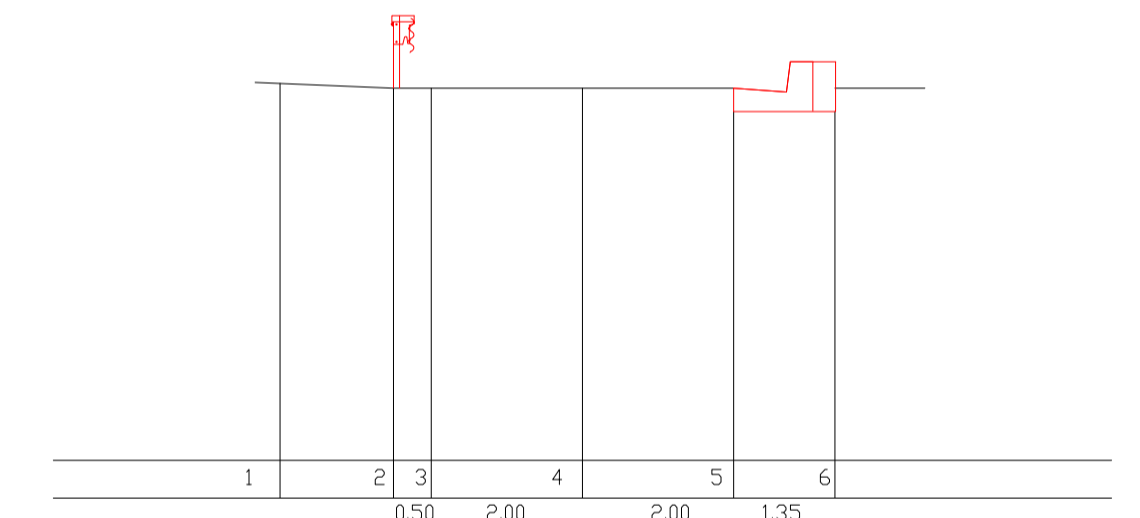
#### SEZIONE N. 16

DISTANZA PROGRESSIVA ML. 2490.00  
 QUOTA MT. 710.00 SLM



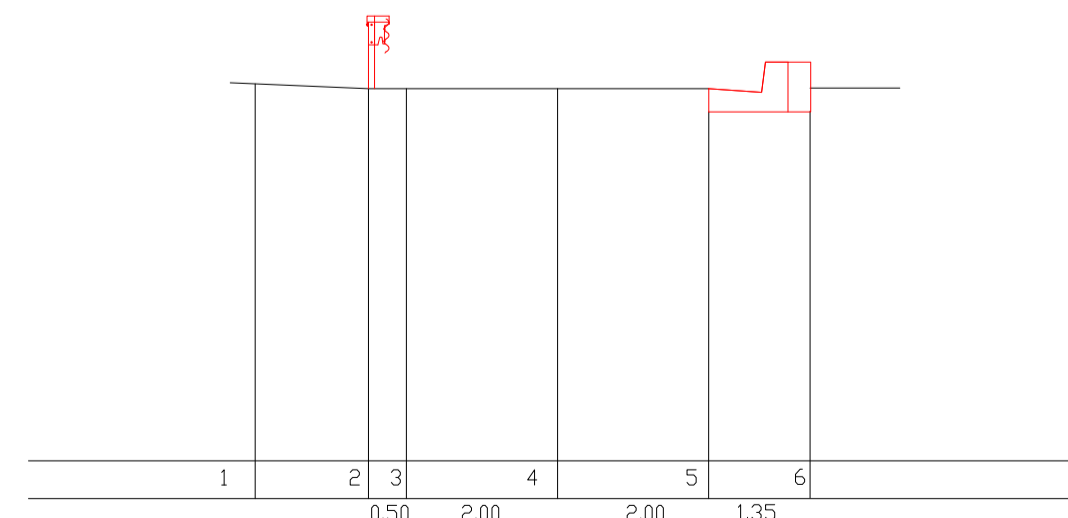
#### SEZIONE N. 18

DISTANZA PROGRESSIVA ML. 2962.00  
 QUOTA MT. 700.00 SLM



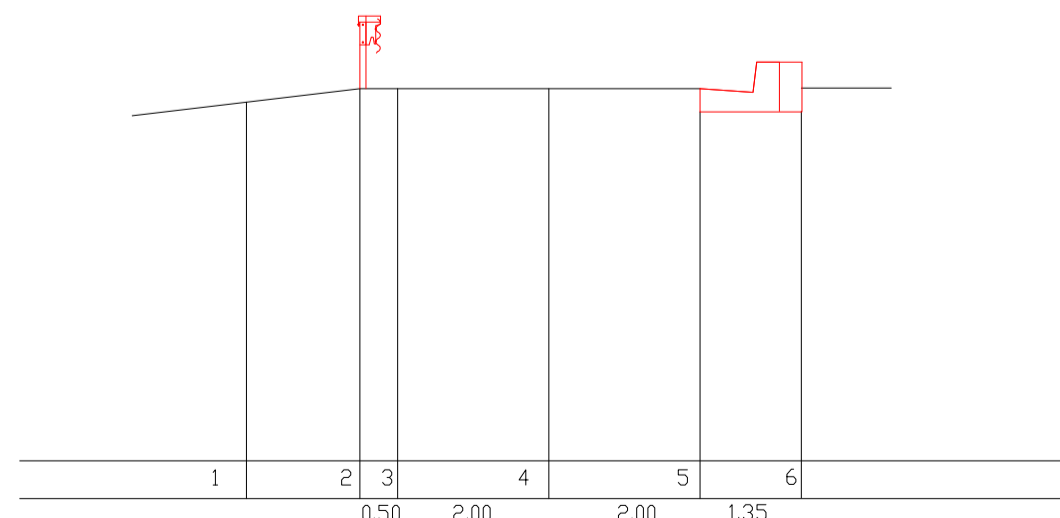
#### SEZIONE N. 19

DISTANZA PROGRESSIVA ML. 3209.00  
 QUOTA MT. 677.00 SLM



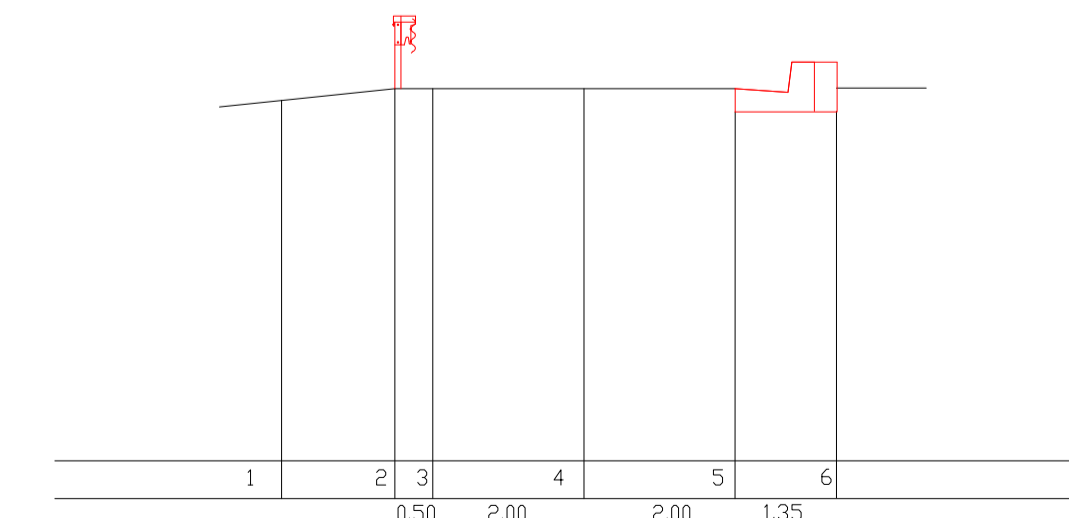
#### SEZIONE N. 21

DISTANZA PROGRESSIVA ML. 3629.00  
 QUOTA MT. 660.00 SLM



#### SEZIONE N. 22

DISTANZA PROGRESSIVA ML. 3814.00  
 QUOTA MT. 646.00 SLM



#### SEZIONE N. 23

DISTANZA PROGRESSIVA ML. 3924.00  
 QUOTA MT. 644.00 SLM

